

# TEXIO

Test and Measurement Solutions

ワイドレンジ直流安定化電源  
PSW シリーズカタログ

**DC Power supply**

定格電力内で柔軟かつ効率的に電圧 / 電流を出力する

ワイドレンジスイッチング直流安定化電源

最速 0.1 秒間隔のデータロギング機能搭載機種も新たにラインナップ！



ワイドレンジ直流安定化電源

## PSW Series



# 電圧電流可変領域は3倍ワイド出力！ ラック対応サイズで豊富な機能を装備。さまざまなニーズに対応可能

PSW シリーズは、最大定格電力内で広範囲の電圧出力・電流出力が可能なスイッチング方式の直流安定化電源です。出力容量は360W/720W/1080Wの3タイプ、最大電圧は30V/80V/160V/250V/800Vの5タイプ、全15モデルを揃え幅広い用途に対応します。またUSB、LANポートを標準装備、ラック組込みにも対応していますので、システム用電源にも対応が可能です。



最大電圧	360W タイプ (1/6 ラック幅)	720W タイプ (1/3 ラック幅)	1080W タイプ (1/2 ラック幅)
30V	<b>PSW-360L30</b> 30V/12A-10V/36A	<b>PSW-720L30</b> 30V/24A-10V/72A	<b>PSW-1080L30</b> 30V/36A-10V/108A
80V	<b>PSW-360L80</b> 80V/4.5A-26.6V/13.5A	<b>PSW-720L80</b> 80V/9A-26.6V/27A	<b>PSW-1080L80</b> 80V/13.5A-26.6V/40.5A
160V	<b>PSW-360M160</b> 160V/2.25A-50V/7.2A	<b>PSW-720M160</b> 160V/4.5A-50V/14.4A	<b>PSW-1080M160</b> 160V/6.75A-50V/21.6A
250V	<b>PSW-360M250</b> 250V/1.44A-80V/4.5A	<b>PSW-720M250</b> 250V/2.88A-80V/9A	<b>PSW-1080M250</b> 250V/4.32A-80V/13.5A
800V	<b>PSW-360H800</b> 800V/0.45A-250V/1.44A	<b>PSW-720H800</b> 800V/0.9A-250V/2.88A	<b>PSW-1080H800</b> 800V/1.35A-250V/4.32A

## PSW Series

ワイドレンジスイッチング直流安定化電源



### ラインナップ

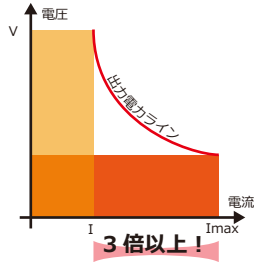
Line-up

型名	税抜価格 (円)	定格電力	出力 (電圧 / 電流)	リップル		入力変動		負荷変動		外形寸法 WxHxD(mm)	最大寸法 WxHxD(mm)	消費電力 VA	質量
				CV	CC	CV	CC	CV	CC				
				mVrms	mArms	mV	mA	mV	mA				
PSW-360L30	95,000	360W	0-30V/0-36A	7	72	18	41	20	41	71 x 124 x 350	71 x 137 x 400	500	約 3kg
PSW-720L30	140,000	720W	0-30V/0-72A	11	144	18	77	20	77	142 x 124 x 350	142 x 137 x 400	1000	約 5kg
PSW-1080L30	255,000	1080W	0-30V/0-108A	14	216	18	113	20	113	214 x 124 x 350	214 x 137 x 400	1500	約 7kg
PSW-360L80	90,000	360W	0-80V/0-13.5A	7	27	43	18.5	45	18.5	71 x 124 x 350	71 x 137 x 400	500	約 3kg
PSW-720L80	130,000	720W	0-80V/0-27A	11	54	43	32	45	32	142 x 124 x 350	142 x 137 x 400	1000	約 5kg
PSW-1080L80	210,000	1080W	0-80V/0-40.5A	14	81	43	45.5	45	45.5	214 x 124 x 350	214 x 137 x 400	1500	約 7kg
PSW-360M160	120,000	360W	0-160V/0-7.2A	7	15	83	12.2	85	12.2	71 x 124 x 350	71 x 137 x 400	500	約 3kg
PSW-720M160	180,000	720W	0-160V/0-14.4A	15	30	83	19.4	85	19.4	142 x 124 x 350	142 x 137 x 400	1000	約 5kg
PSW-1080M160	270,000	1080W	0-160V/0-21.6A	20	45	83	26.6	85	26.6	214 x 124 x 350	214 x 137 x 400	1500	約 7kg
PSW-360M250	140,000	360W	0-250V/0-4.5A	15	10	128	9.5	130	9.5	71 x 124 x 350	71 x 137 x 400	500	約 3kg
PSW-720M250	200,000	720W	0-250V/0-9A	15	20	128	14	130	14	142 x 124 x 350	142 x 137 x 400	1000	約 5kg
PSW-1080M250	300,000	1080W	0-250V/0-13.5A	15	30	128	18.5	130	18.5	214 x 124 x 350	214 x 137 x 400	1500	約 7kg
PSW-360H800	140,000	360W	0-800V/0-1.44A	30	5	403	6.44	405	6.44	71 x 124 x 350	71 x 137 x 400	500	約 3kg
PSW-720H800	200,000	720W	0-800V/0-2.88A	30	10	403	7.88	405	7.88	142 x 124 x 350	142 x 137 x 400	1000	約 5kg
PSW-1080H800	300,000	1080W	0-800V/0-4.32A	30	15	403	9.32	405	9.32	214 x 124 x 350	214 x 137 x 400	1500	約 7kg

●ワイドレンジ出力



定格電力範囲内で電圧電流を幅広い範囲で出力することが可能です。  
たとえば PSW-360L30 の場合、30V/12A の CV/CC 電源として使えますし、10V/36A の CV/CC 電源としても使えます。



●リモートセンシング機能

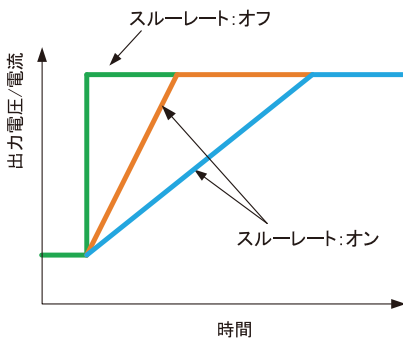


出力端子から負荷までの配線による電圧降下分を補償します。  
補償電圧は、30V/80V/160V モデルが片側最大 0.6V、250V/800V モデルが片側最大 1V です。

●出力スルーレート設定



出力電圧 / 電流のスルーレートのオン / オフができます。  
急激な電圧 / 電流の変化による負荷の損傷を抑えます。

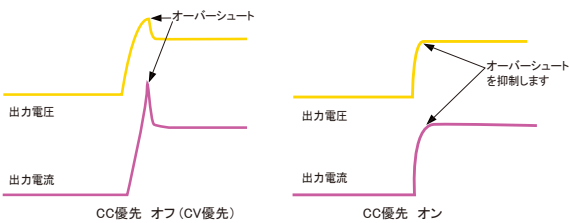


スルーレート設定範囲	
0.1V/s ~ 60V/s	(PSW-xxL30)
0.1V/s ~ 160V/s	(PSW-xxL80)
0.1V/s ~ 320V/s	(PSW-xxM160)
0.1V/s ~ 500V/s	(PSW-xxM250)
0.1V/s ~ 1600V/s	(PSW-xxH800)

●CV/CC 優先モード



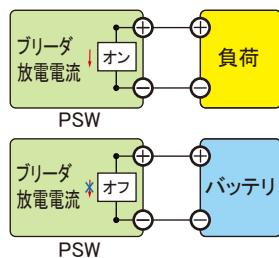
定電圧 (CV) 優先モードと定電流 (CC) 優先モードを選択することが可能です。  
出力 ON 時、CC 動作で立ち上るダイオード負荷で、オーバーシュートを抑制します。



●ブリーダ回路 ON/OFF



PSW シリーズには出力端にコンデンサが接続されており、OUTPUT OFF 時にその電荷を放電させるためのブリーダ回路が搭載されています。ブリーダ回路を OFF すると、出力 OFF 時に接続されているバッテリーやコンデンサ、電池等の放電を少なくできます。



●電圧・電流モニター出力



出力電圧および出力電流の 0 ~ 出力定格に対して、0V ~ 約 10V のモニター電圧を出力します。

●テストモード



時間に合わせて、電圧、電流設定値を自動更新させるテスト機能を装備しております。  
10 種類のテストデータを保存できます。  
テストモードのデータは、CSV ファイルを使用します。



CSVファイル

	C	D	E	F	G	
2	memo	usec	On/Off/IMP			
3						
4	Cycle/Item	Number	Start Step	End Step		
5	Cycle	1	1	2		
6	Step	Point	Output	Time(sec)	Voltage (V) Current (A) DVP(%)	
7	1	Start	On	30	24	30 MAX
8	2	Start	Off	30	24	30
9	3	End	Off	01	0	30

STEP 登録数 1 ~ 20000  
ループ回数 ∞, 1 ~ 10 億  
最短 0.05 秒 分解能 0.01 秒

※最短 0.05 秒、分解能 0.01 秒で設定することは可能ですが、電源の出力は立上り・立下り速度や負荷条件に依存します。

●パネルロック機能搭載



パネルロック機能は、偶発的なパネル操作ミスを防止します。パネルロックが有効の時は、“Lock/Local” キーが点灯し、“Lock/Local” キー以外のすべてのキーと電圧電流ツマミを無効にします。“Output” キーはオフ操作のみ有効です。

●内部抵抗可変機能

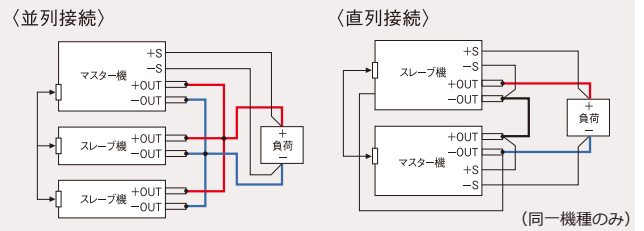


任意の内部抵抗を設定することが可能です。設定電圧から負荷電流による電圧降下分を差し引いた電圧を出力しますので、内部抵抗を持つ疑似バッテリーなどとしてご使用できます。

●マスタースレーブ動作



並列接続では同一機種 3 台、直列接続 (250V/800V モデルを除く) では同一機種 2 台のマスタースレーブ動作ができます。マスタースレーブ動作時はマスター機だけに出力の合計が表示されます。



並列接続信号ケーブル (2 台用)  
PSW-006 ¥6,000  
並列接続信号ケーブル (2 ~ 3 台用)  
PSW-007 ¥9,000

直列接続信号ケーブル  
PSW-005 ¥6,000

●効率改善、ワールドワイド入力



効率改善回路を搭載し定格出力時の効率は 0.99 です。入力電源は AC100V ~ 240V のワールドワイド対応となっています。

●外部アナログ制御

外部電圧による電圧・電流制御、外部抵抗 (10kΩ) による電圧・電流制御、外部接続による出力 ON/OFF、シャットダウン、出力電圧モニタ、ステータス出力信号 (CV/CC、ALM、OUTPUT ON、POWER OFF)

# ロギング機能搭載で試験が変わる

## Logging function changes testing for the better



# PSW-Y1 Series

ロギング機能付きワイドレンジスイッチング直流安定化電源



型名	税抜価格 (円)	定格電力	出力 (電圧 / 電流)	リップル		入力変動		負荷変動		外形寸法 WxHxD(mm)	最大寸法 WxHxD(mm)	消費電力 VA	質量
				CV mVrms	CC mA <sub>rms</sub>	CV mV	CC mA	CV mV	CC mA				
PSW-360L30Y1	110,000	360W	0-30V/0-36A	7	72	18	41	20	41	71 x 124 x 350	71 x 137 x 400	500	約 3kg
PSW-720L30Y1	155,000	720W	0-30V/0-72A	11	144	18	77	20	77	142 x 124 x 350	142 x 137 x 400	1000	約 5kg
PSW-1080L30Y1	270,000	1080W	0-30V/0-108A	14	216	18	113	20	113	214 x 124 x 350	214 x 137 x 400	1500	約 7kg
PSW-360L80Y1	105,000	360W	0-80V/0-13.5A	7	27	43	18.5	45	18.5	71 x 124 x 350	71 x 137 x 400	500	約 3kg
PSW-720L80Y1	145,000	720W	0-80V/0-27A	11	54	43	32	45	32	142 x 124 x 350	142 x 137 x 400	1000	約 5kg
PSW-1080L80Y1	225,000	1080W	0-80V/0-40.5A	14	81	43	45.5	45	45.5	214 x 124 x 350	214 x 137 x 400	1500	約 7kg
PSW-360M160Y1	135,000	360W	0-160V/0-7.2A	7	15	83	12.2	85	12.2	71 x 124 x 350	71 x 137 x 400	500	約 3kg
PSW-720M160Y1	195,000	720W	0-160V/0-14.4A	15	30	83	19.4	85	19.4	142 x 124 x 350	142 x 137 x 400	1000	約 5kg
PSW-1080M160Y1	285,000	1080W	0-160V/0-21.6A	20	45	83	26.6	85	26.6	214 x 124 x 350	214 x 137 x 400	1500	約 7kg
PSW-360M250Y1	155,000	360W	0-250V/0-4.5A	15	10	128	9.5	130	9.5	71 x 124 x 350	71 x 137 x 400	500	約 3kg
PSW-720M250Y1	215,000	720W	0-250V/0-9A	15	20	128	14	130	14	142 x 124 x 350	142 x 137 x 400	1000	約 5kg
PSW-1080M250Y1	315,000	1080W	0-250V/0-13.5A	15	30	128	18.5	130	18.5	214 x 124 x 350	214 x 137 x 400	1500	約 7kg
PSW-360H800Y1	155,000	360W	0-800V/0-1.44A	30	5	403	6.44	405	6.44	71 x 124 x 350	71 x 137 x 400	500	約 3kg
PSW-720H800Y1	215,000	720W	0-800V/0-2.88A	30	10	403	7.88	405	7.88	142 x 124 x 350	142 x 137 x 400	1000	約 5kg
PSW-1080H800Y1	315,000	1080W	0-800V/0-4.32A	30	15	403	9.32	405	9.32	214 x 124 x 350	214 x 137 x 400	1500	約 7kg

### ●ロギング機能 (Logging Function)



PSW-Y1 シリーズの出力電圧・出力電流・ステータス情報を最速 0.1 秒サンプリングで内部バッファメモリに 8000 データまで保存することができます。バッファデータの保存先は USB フラッシュメモリ (前面) か、リモートインタフェース (LAN または USB) を選択することができます。

ログデータ出力先: 1. LAN/USB: IEEE-488.2バイナリブック形式  
2. USBフラッシュメモリ: CSV形式 (約30KB/1000データ)  
※どちらかを選択する必要があります。

USBメモリ保存: シリアルナンバー名のフォルダを作成し、1000データ毎に CSVファイルを作成。

USBフラッシュメモリはFAT32形式にて動作確認済

サンプリング時間: 0.1~999.9秒 (任意に設定可能)

本体保存領域: 8000データ  
(8000データを超えると一度全てのデータがクリアされます)

### CSVデータ出力例

Sample Period:0.1sec			
Number	Vmeas(V)	Imeas(A)	State(HEX)
0	0	0	0x00000000
1	8.564	7.23	0x00004108
2	9.999	8.572	0x00004108
3	10	6.992	0x00004108
4	9.999	4.471	0x00004108
⋮			
998	10	6.912	0x00004108
999	9.999	7.411	0x00004108

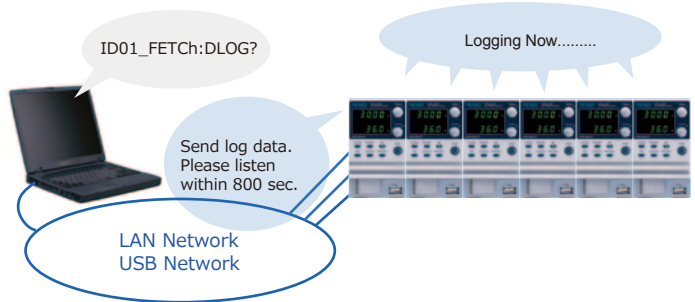
# システムの安定性が向上する。試験データの信頼性が向上する。

Logging Function を使用することで、信頼性試験システムや生産装置、実験システム用としても安定した電源出力ログデータを保存することができ、通信トラブルを大きく軽減できることから、システムの安定性が向上します。

## 複数台使用した長時間の信頼性試験に

1秒サンプリングの場合、約2時間かけて8000データを取得します。仮に100台のPSW-Y1を1台のPC(ソフトウェア)で管理した場合でも、平均1分程度の間隔でコマンドを送信・ログデータ受信を行えるので、非常に安定したシステムを構築することができます。

サンプリング時間	8000データまでの時間
0.1秒	800秒 (13分20秒)
1秒	8,000秒 (2時間13分20秒)
10秒	80,000秒 (22時間13分20秒)
1分 (60秒)	8,000分 (5日13時間20分)
10分 (600秒)	80,000分 (55日13時間20分)



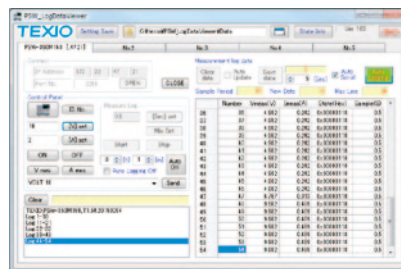
バッファメモリが埋まるまで任意のタイミングで転送が可能。

## 導入してすぐ使える。

### 複数台使用した長時間の信頼性試験に

最大5台までリモートコントロール+ログデータの転送が可能なサンプルソフトウェアを無償配布しています。ログデータを転送する間隔も自由に設定でき、試験終了後にログデータの停止や出力のOFFを行えるオートオフ機能などももっています。

※6台以上や専用のシステムの構築などは別途ご相談ください。



LAN で使用可能。  
現在無償配布中。

## 実験が変わる。コストが変わる。

PSW-Y1からUSBメモリにログデータを保存することも選択できます(1000データ毎CSV形式)。ログ保存中にUSBメモリを取り外してPCにファイル保存しても、8000データ分のバッファメモリが埋まる前に再度装着することで、途切れなくログを保存し続けることができます。また、単独でシーケンス動作が可能なテストモードと併用しても確実にログデータを残すことができます。

### 生産ラインのエラー解析バックアップとして

生産ラインで作業者の設定手順が問題なかったか、エラー発生時に電源のステータスが想定と違っていなかったかなど、USBフラッシュメモリにバックアップデータとしてログを残すことができます。1GBのUSBフラッシュメモリを使用すると、最速0.1秒サンプリングでも約40日分のデータを残すことができます。



途中で外しても8000データのバッファメモリが埋まるまでに戻せばOK!

### テストモードを併用した連続試験

PSWシリーズにはテストモード(シーケンス機能)が搭載されており、電圧値や電流値、OUTPUT ON/OFF、各種機能を連続して可変することができます。これにより、長時間の耐久試験の試験結果や、I-V特性評価の電流値・電圧値のログを残すことができます。



シーケンスデータをUSBに書き込み、シーケンス動作と同時にログ保存!

定格

モデル	PSW-360L30	PSW-360L80	PSW-360M160	PSW-360M250	PSW-360H800	PSW-720L30
最大電力	360W	360W	360W	360W	360W	720W
最大電圧	30V	80V	160V	250V	800V	30V
最大電流	36A	13.5A	7.2A	4.5A	1.44A	72A
Power Ratio	3	3	3.2	3.125	3.2	3
定電圧特性						
入力変動	18mV	43mV	83mV	128mV	403mV	18mV
負荷変動	20mV	45mV	85mV	130mV	405mV	20mV
リップルノイズ	p-p	60mV	60mV	60mV	150mV	80mV
	r.m.s	7mV	7mV	12mV	15mV	11mV
温度係数	100ppm/°C (30分以上ウォームアップ後)					
リモートセンシング補償電圧 (片側)	0.6V	0.6V	0.6V	1V	1V	0.6V
立ち上がり時間	全負荷	50ms	50ms	100ms	100ms	150ms
	無負荷	50ms	50ms	100ms	100ms	150ms
立下り時間	全負荷	50ms	50ms	100ms	150ms	300ms
	無負荷	500ms	500ms	1000ms	1200ms	2000ms
過渡応答	1ms	1ms	2ms	2ms	2ms	1ms
定電流特性						
入力変動	41mA	18.5mA	12.2mA	9.5mA	6.44mA	77mA
負荷変動	41mA	18.5mA	12.2mA	9.5mA	6.44mA	77mA
リップルノイズ	r.m.s	72mA	27mA	15mA	10mA	5mA
温度係数	200ppm/°C (30分以上ウォームアップ後)					
保護機能						
動作	パワースイッチトリップ または 出力 OFF					
過電圧保護 (OVP)	設定範囲	3-33V	8-88V	16-176V	20-275V	20-880V
	設定精度	± (2% of rated output voltage)				
過電流保護 (OCP)	設定範囲	3.6-39.6A	1.35-14.85A	0.72-7.92A	0.45-4.95A	0.144-1.584A
	設定精度	± (2% of rated output current)				
過温度保護 (OTP)	本体内部の温度上昇にて作動					
アナログ制御 / モニタ						
外部電圧による出力電圧制御	最大出力電圧の± 0.5%					
外部電圧による出力電流制御	最大出力電流の± 1%					
外部抵抗による出力電圧制御	最大出力電圧の± 1.5%					
外部抵抗による出力電流制御	最大出力電流の± 1.5%					
出力電圧モニタ	精度	± 1%	± 1%	± 1%	± 2%	± 2%
出力電流モニタ	精度	± 1%	± 1%	± 1%	± 2%	± 1%
Front Panel						
4桁表示ディスプレイ	電圧精度 0.1%(rdg)+	20mV	20mV	100mV	200mV	400mV
	電流精度 0.1%(rdg)+	40mA	20mA	5mA	5mA	2mA
USBポート	Type A USB connector					
直列 / 並列運転						
並列運転接続数	3台	3台	3台	3台	3台	3台
直列運転接続数	2台	2台	2台	None	None	2台
入力電圧						
定格入力	100Vac to 240Vac, 50Hz to 60Hz, 単相					
入力電圧	85Vac ~ 265Vac					
入力周波数	47Hz ~ 63Hz					
最大入力電流	100Vac	5A				
	200Vac	2.5A				
突入電流	25A 以下					
最大消費電力	500VA					
力率 (Typ)	100Vac	0.99				
	200Vac	0.97				
効率 (Typ)	100Vac	77%	78%	79%	79%	80%
	200Vac	79%	80%	81%	81%	82%
インタフェース						
USB	TypeA: ホスト, TypeB: スレーブ, スピード: 1.1/2.0, USB クラス: CDC(通信デバイスクラス)					
LAN	MAC Address, DNS IP Address, User Password, Gateway IP Address, Instrument IP Address, Subnet Mask					
GPIB	オプション: GUG-001 ( GPIB to USB Adapter)					
動作環境						
動作温度	0°C to 50°C					
保存温度	-25°C to 70°C					
動作湿度	20% to 85% RH; 結露しないこと					
保存湿度	90% RH or less; 結露しないこと					
高度	Maximum 2000m					
一般						
質量	約 3kg					
外形寸法 (WxHxD)	71mm x 124mm x 350mm					
絶縁耐圧	電源入力 - 筐体間: AC1500V1分間、電源入力 - 出力間: AC3000V1分間、筐体 - 出力間 (30V 80V 160V モデル): DC500V					
絶縁抵抗	電源入力 - 筐体間: 100MΩ以上 (DC500V)、電源入力 - 出力間: 100MΩ以上 (DC500V)、筐体 - 出力間 (30V 80V 160V)					
付属品	【共通】 CD-ROM(取扱説明書、USBドライバ、テストスクリプト)、電源コード、USBケーブル 【30V/80V160V系】出力端子カバー、テストリード (GTL-123)、基本アクセサリキット (M4 端子ネジ・ワッシャ×2、M8 端子【250V/800V系】出力端子カバー、出力端子、基本アクセサリキット (エアフィルタ×1、アナログコントロール保護ダミー×1、					

PSW-720L80	PSW-720M160	PSW-720M250	PSW-720H800	PSW-1080L30	PSW-1080L80	PSW-1080M160	PSW-1080M250	PSW-1080H800
720W	720W	720W	720W	1080W	1080W	1080W	1080W	1080W
80V	160V	250V	800V	30V	80V	160V	250V	800V
27A	14.4A	9A	2.88A	108A	40.5A	21.6A	13.5A	4.32A
3	3.2	3.125	3.2	3	3	3.2	3.125	3.2
43mV	83mV	128mV	403mV	18mV	43mV	83mV	128mV	403mV
45mV	85mV	130mV	405mV	20mV	45mV	85mV	130mV	405mV
80mV	80mV	100mV	200mV	100mV	100mV	100mV	120mV	200mV
11mV	15mV	15mV	30mV	14mV	14mV	20mV	15mV	30mV
0.6V	0.6V	1V	1V	0.6V	0.6V	0.6V	1V	1V
50ms	100ms	100ms	150ms	50ms	50ms	100ms	100ms	150ms
50ms	100ms	100ms	150ms	50ms	50ms	100ms	100ms	150ms
50ms	100ms	150ms	300ms	50ms	50ms	100ms	150ms	300ms
500ms	1000ms	1200ms	2000ms	500ms	500ms	1000ms	1200ms	2000ms
1ms	2ms	2ms	2ms	1ms	1ms	2ms	2ms	2ms
32mA	19.4mA	14mA	7.88mA	113mA	45.5mA	26.6mA	18.5mA	9.32mA
32mA	19.4mA	14mA	7.88mA	113mA	45.5mA	26.6mA	18.5mA	9.32mA
54mA	30mA	20mA	10mA	216mA	81mA	45mA	30mA	15mA

8-88V	16-176V	20-275V	20-880V	3-33V	8-88V	16-176V	20-275V	20-880V
2.7-29.7A	1.44-15.84A	0.9-9.9A	0.288-3.168A	5-118.8A	4.05-44.55A	2.16-23.76A	1.35-14.85A	0.432-4.752A

± 1%	± 1%	± 2%	± 2%	± 1%	± 1%	± 1%	± 2%	± 2%
± 1%	± 1%	± 2%	± 2%	± 1%	± 1%	± 1%	± 2%	± 2%
20mV	100mV	200mV	400mV	20mV	20mV	100mV	200mV	400mV
40mA	30mA	10mA	4mA	100mA	50mA	30mA	20mA	6mA

3台	3台	3台	3台	3台	3台	3台	3台	3台
2台	2台	None	None	2台	2台	2台	None	None

10A	15A
5A	7.5A
50A 以下	75A 以下
1000VA	1500VA

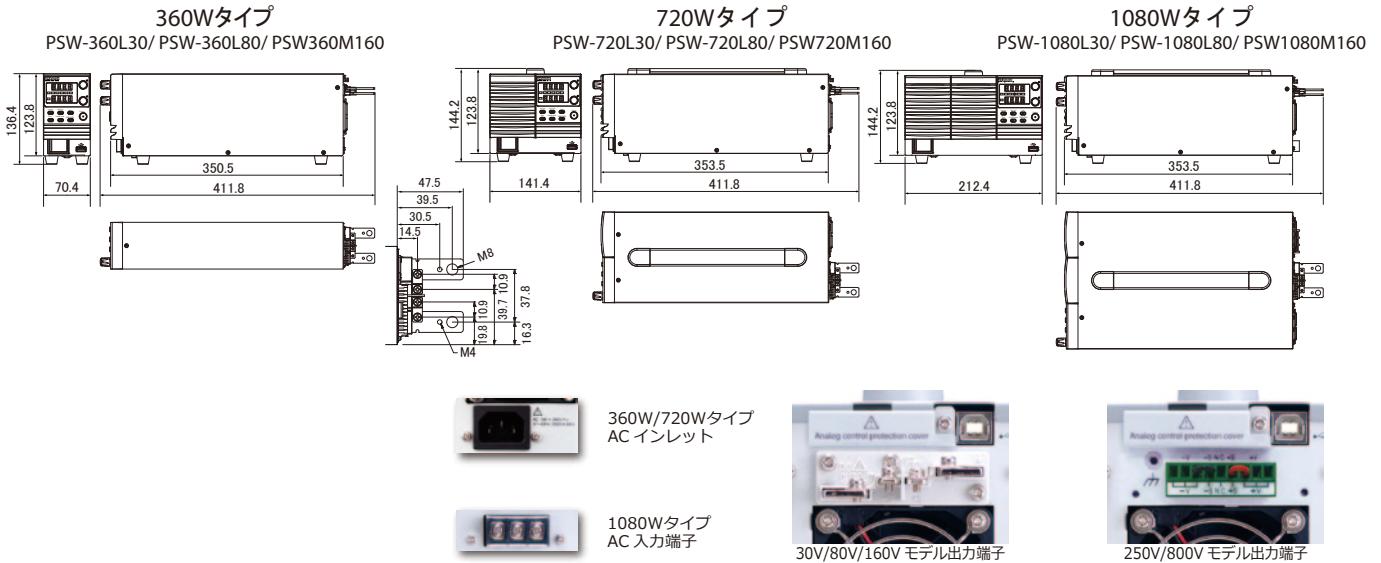
78%	79%	79%	80%	77%	78%	79%	79%	80%
80%	81%	81%	82%	79%	80%	81%	81%	82%

約 5kg	約 7kg
142mm × 124mm × 350mm	214mm × 124mm × 350mm

1 分間、筐体 - 出力間 (250V 800V モデル) :DC1500V1 分間  
 250V モデル) :100M Ω以上 (DC500V)、筐体 - 出力間 (800V モデル) :100M Ω以上 (DC1000V)

ボルト、ナット・ワッシャ× 2、エアフィルタ× 1、アナログコントロール保護ダミー× 1、アナログコントロールロック× 1)  
 アナログコントロールロック× 1)

(単位: mm)



アクセサリ・オプション

Accessory & Option parts

付属品

**GTL-123 ¥3,500**  
 テストリード  
 (30V/80V/160V系)  
 長さ: 約1m



オプション

**GRA-410-J ¥20,000**  
 ラックマウントキット (JIS)  
**GRA-410-E ¥20,000**  
 ラックマウントキット (EIA)



**GUG-001 ¥29,800**  
 PSW/GDS-3000シリーズ用  
 GPIB-USBコンバータ  
 GP-IBポート: メス、USBポート: Aタイプ  
 本体のUSBデバイスポートに  
 USBケーブルで接続して使用。



**GUR-001 ¥15,000**  
 USB-RS232変換ケーブル  
 長さ: 約40cm



**GTL-248 ¥14,800**  
 GP-IBケーブル  
 長さ: 約2m



品名	名称	税抜価格
PSW-001	アナログ制御用コネクタキット	¥2,500
PSW-005	シリーズ接続信号ケーブル (2台用)	¥6,000
PSW-006	パラレル接続信号ケーブル (2台用)	¥6,000
PSW-007	パラレル接続信号ケーブル (2~3台用)	¥9,000

**GTL-130 ¥5,200**  
 テストリード (250V/800V系)



**GET-001 ¥15,000**  
 出力拡張端子 (30V/80V/160V系)  
 フロント補助出力端子としてご使用可能です。  
 最大定格出力: 30A (600V以下)  
 ケーブル長: 約60cm

**GET-002 ¥11,800**  
 出力拡張端子 (250V/800V系)  
 フロント補助出力端子としてご使用可能です。



[ TEXIO HOME PAGE ] <http://www.texio.co.jp/>



- 注意**
- 正しく安全にお使いいただくため、ご使用前に必ず「取扱説明書」と「安全上のご注意」をよくお読みください。
  - 「水、湿気、湯気、ほこり、油煙」等の多い場所に設置しないでください。「火災、感電、故障」などの原因となることがあります。

●定格、意匠は改善のため予告なく変更することがあります。●このカタログに掲載した製品写真は撮影上および印刷上の条件により、実際の色と異なる場合があります。

**TEXIO**

●お問い合わせは信用ある当店へ

株式会社 テクシオ・テクノロジー  
 TEXIO TECHNOLOGY CORPORATION

本 社 〒222-0033 横浜市港北区新横浜 2-18-13 藤和不動産新横浜ビル 7F

お問い合わせは各営業所へどうぞ。

- 北日本営業所 〒330-0801 さいたま市大宮区土手町 1-2 TEL.048-780-2757 FAX.048-780-2758
  - 東日本営業所 〒222-0033 横浜市港北区新横浜 2-18-13 TEL.045-620-2305 FAX.045-534-7181
  - 中日本営業所 〒464-0075 名古屋市中千種区内山 3-31-20 TEL.052-753-5853 FAX.052-753-5855
  - 西日本営業所 〒567-0032 大阪府茨木市西駅前町 14-19 TEL.072-631-8055 FAX.072-631-8056
- アフターサービスに関しては下記サービスセンターへ。  
 ●サービスセンター 〒222-0033 横浜市港北区新横浜 2-18-13 TEL.045-620-2786 FAX.045-534-7183