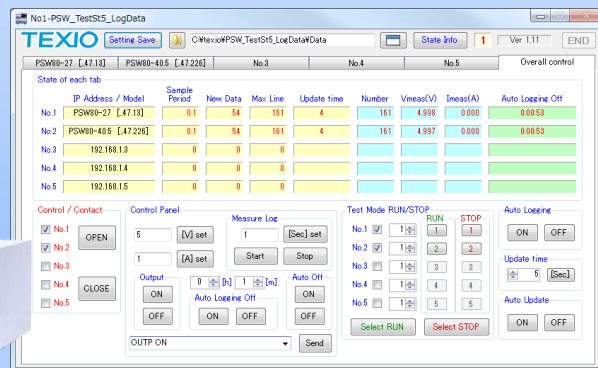
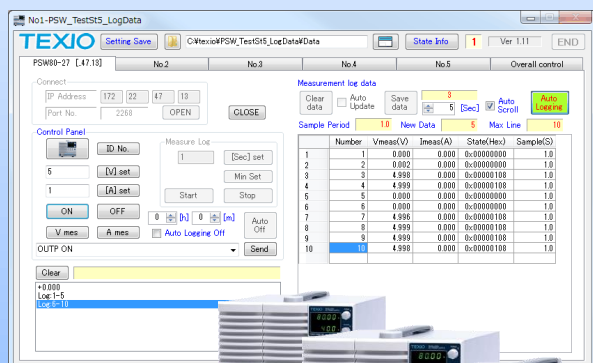




Free

PSW-Y1/Z1 ログ機能検証アプリ



PSW-Y1/Z1 のログ機能のデータ取得を LAN 通信で確認する為のアプリケーションです。本アプリケーションでは PSW-Y1/Z1 を 5 台まで単独操作や連動操作にてログ機能データの収集や PSW に登録されているテストプログラムの開始と停止の操作ができます。

PSW_TestSt5_LogData の仕様

- ・PSW 制御台数 5 台 / 本アプリの同時起動数 4
- ・ログ機能データ数 手動モード 250K、自動モード 1K
- ・データ保存形式 csv ファイル
- ・自動モードは本体 USB 保存と同じデータ書式
- ・リモートコマンドによる操作が可能
- ・LAN 通信 (IPv4 の TCP ソケット通信) ※1
- ・OS Windows 7/8/10 ※2

★単独操作と連動操作は専用タブで簡単操作！

連動操作タブは選択した単独操作タブを操作します。操作するタブを選択するだけです。

★ログ機能操作を簡単に確認する為の機能！

ログ機能操作の為に追加されたコマンドと出力設定コマンドは専用ボタンでデータ取得(Auto Update)はチェックボックスとログ機能のアプリケーションを作成する前にログ機能コマンドの動作を簡単に確認できます。

★送信したコマンドは送信履歴に記録！

ボタン操作を含めて送信したコマンドは直近の 12 種類まで保存されています。コマンドの繰り返しの送信を簡単に行う事もできます。

★自動ログ機能による簡単ログデータ保存！

PSW 本体に自動ログ機能のサンプリング時間設定後は Auto Logging ボタンで PSW 本体の USB メモリに保存する形式でログデータを保存できます。

★テストモードの動作も簡単！

連動操作タブで動作番号を設定しボタンを押すだけで簡単に操作できます。

★自動出力オフ機能！

自動オフ機能を使用すると指定時間後に PSW の出力をオフにできます。そして、この機能に連動した自動ログ機能の停止の選択もできます。

★ログデータは csv ファイルとして保存！

ログデータは指定フォルダに IP アドレスを流用したフォルダを作成し日時を含む csv ファイル名で保存します。ログ機能したデータのみログデータとして保存します。

★アプリケーションの複数動作！

本アプリケーションは4つまで同時起動が可能で画面上部に1から4の数値でパネル番号を表示します。

※1) 無線 LAN での動作は保証できません ※2) Windows 7/8/10 は米国 Microsoft Corporation の登録商標です。

●本アプリケーションは予告なく改良、変更することがあります。●このカタログに掲載した写真は印刷の条件により実際の色と異なる場合があります。

株式会社 テクシオ・テクノロジー TEXIO TECHNOLOGY CORPORATION

本社 〒222-0033 横浜市港北区新横浜 2-18-13 藤和不動産新横浜ビル 7F

お問い合わせは各営業所へどうぞ。 <http://www.texio.co.jp>

- 北日本営業所 〒330-0801 さいたま市大宮区土手町 1-2 TEL.048-780-2757 FAX.048-780-2758
 - 東日本営業所 〒222-0033 横浜市港北区新横浜 2-18-13 TEL.045-620-2305 FAX.045-534-7181
 - 中日本営業所 〒464-0075 名古屋市千種区内山 3-31-20 TEL.052-753-5853 FAX.052-753-5855
 - 西日本営業所 〒567-0032 大阪府茨木市西駅前町 14-19 TEL.072-631-8055 FAX.072-631-8056
- アフターサービスに関しては下記サービスセンターへ。
●サービスセンター 〒222-0033 横浜市港北区新横浜 2-18-13 TEL.045-620-2786 FAX.045-534-7183