

1. 概要

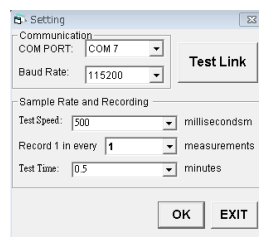
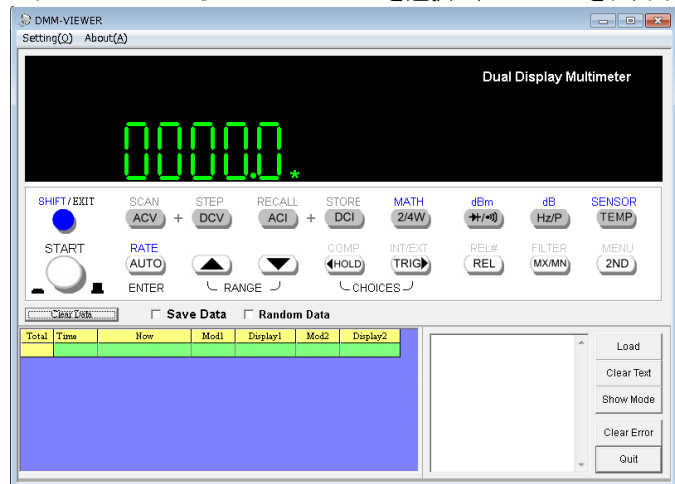
本オプションは DL-2052 用の Windows アプリケーションです。リモートで DL-2052 の操作およびログ収集ができます。

2. インストール

管理者権限のあるユーザーで Windows PC にログインし、ファイルを解凍後に setup.exe を実行します。メッセージに従ってインストールしてください。
DL-2052 と PC を USB で接続する場合は製品添付の USB ドライバをインストールしてください。
RS-232C で接続する場合はクロスケーブルで接続してください。
DL-2052 本体の設定で通信ポート、通信速度を設定します。

3. 操作

スタートメニューから DMM VIEWER を選択し、DL-2052 をクリックします。



Setting メニューをクリックして通信条件・取込条件を設定します。

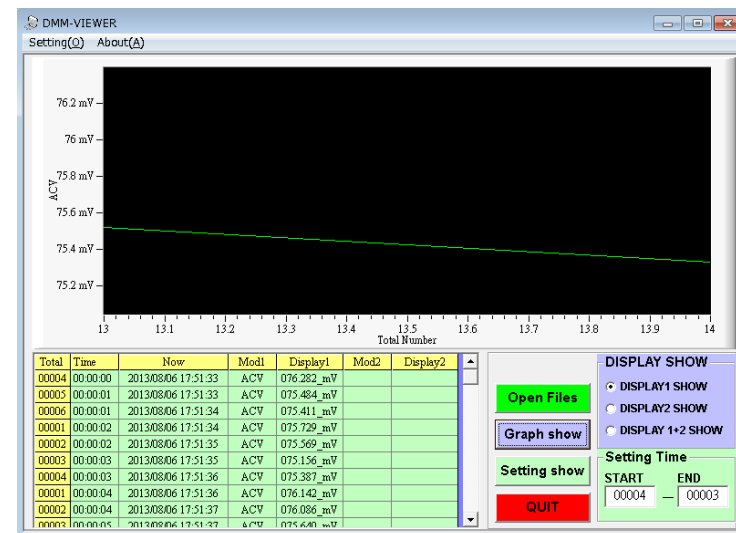
COM PORT	接続する COM ポートまたは仮想 COM ポート
Baud Rate	通信速度 (本体設定と合わせます)
TEST SPEED	更新レート
Record1 in every	1 回の更新の取込回数
Test Time	持続時間

DL-2052 の操作ツマミと同じボタンをクリックするとボタンを押した操作になりモードが変わります。
START ボタンを押すと条件に合わせて取込みを行います。Save Data にチェックを入れると取込み

データをログファイルに保存します。Random Data にチェックを入れると DL-2052 と通信しないでデモデータが表示されます。

4. グラフ表示

Load ボタンを押すとグラフ表示となり、ログに記録した結果をグラフ表示することができます。



Open Files でログファイルを指定し、Graph show で波形を表示します。

TEXIO INSTRUCTION MANUAL

Application

DMM-VIEWER for DL-2052

TEXIO TECHNOLOGY CORPORATION B71-0438-01

1. Overview

This is application for DL-2052 on Windows OS based computers.
This application can log collection and control of the DL-2052.

2. Installation

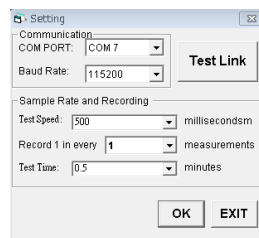
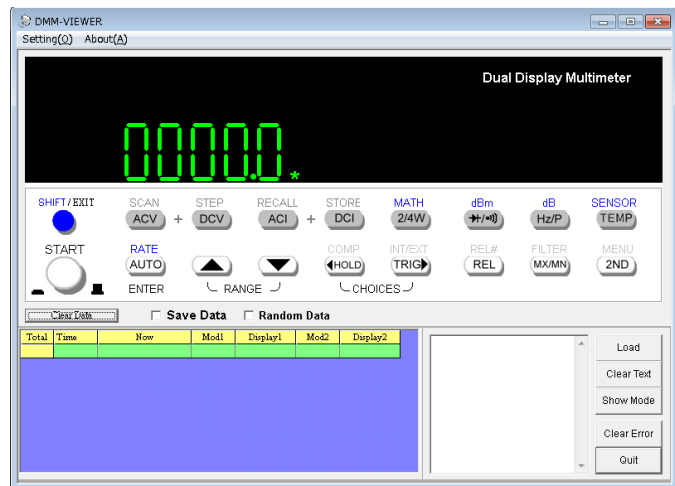
Log in to Windows PC as the Administrator and run the setup.exe after extract the file. Please install according to the message.

If you want to connect via USB, please install the USB drivers attached to the product. If you want to connect RS-232C, please connect a NULL cable.

Set the communication port, the baud rate setting of DL-2052.

3. Accessing the Application

Select **START MENU** → **DMM VIEWER** → **DL-2052**.



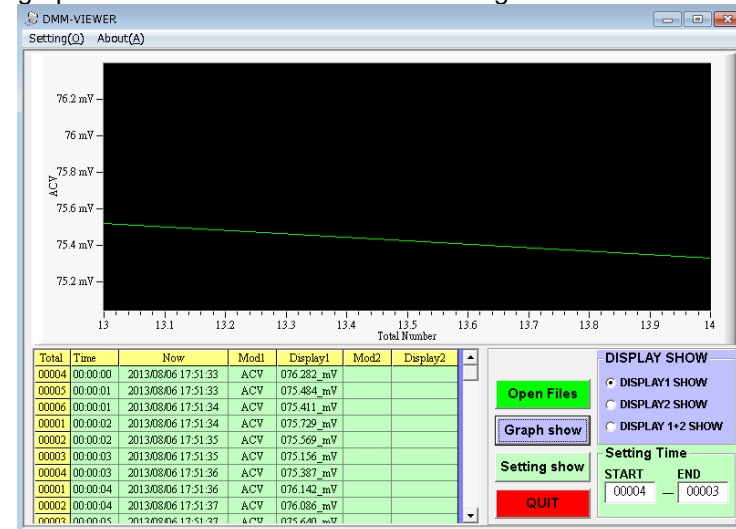
Click the Setting menu, Set the communication conditions and Settings.

COM PORT	Select COM PORT and Virtual COM PORT.
Baud Rate	Communication Speed, same as DL-2052
TEST SPEED	Refresh rate.
Record1 in every	Number of times the acquisition of update.
Test Time	Duration time.

Click the Panel keys just like in the DL-2052 front panel. Click the **START** button to start the measurement. If checked the **Save Data**, save the log file capture data. If checked the **Random Data**, demonstration mode starts.

4. Plot the Graph

If Click the Load button, the graph mode screen opens. You can be displayed in graph the results were recorded in the log file.



Click the **Open Files**, you specify the log file. Click the **Graph show**, it displays the waveform.