

DL-2060 バージョンアップ方法

以下の手順に従ってバージョンアップ作業を行ってください。状況に応じて、file1,file2 をインストールしてください。

DSP F/W VER. 01.21

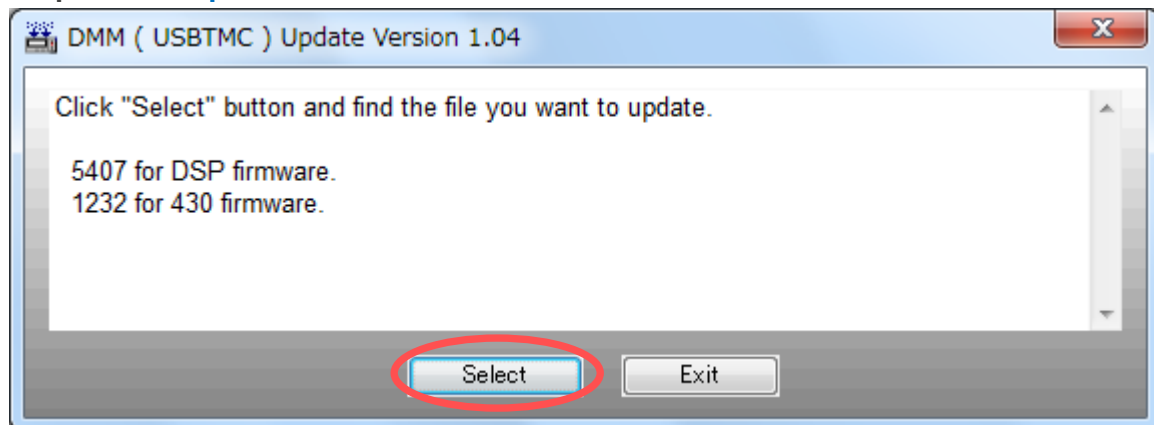
File 1. **5407_01.21.pak** ファームウェア (DSP 部)

File 2. **1232_004.bin** ファームウェア (フロントエンド部)

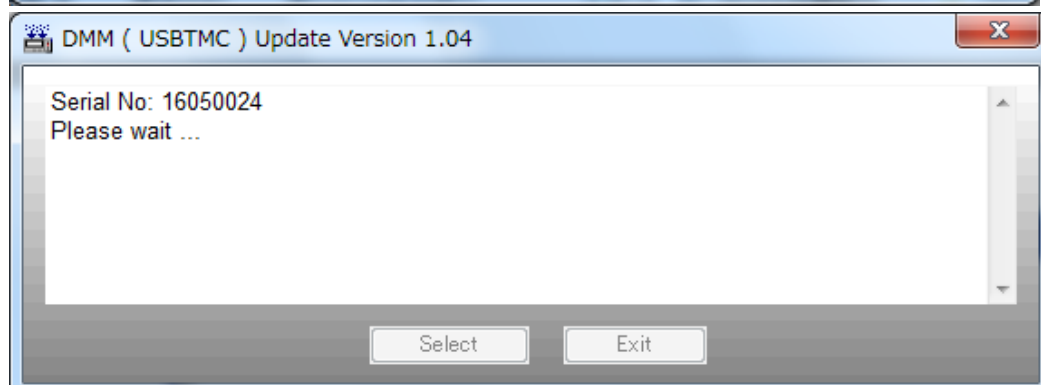
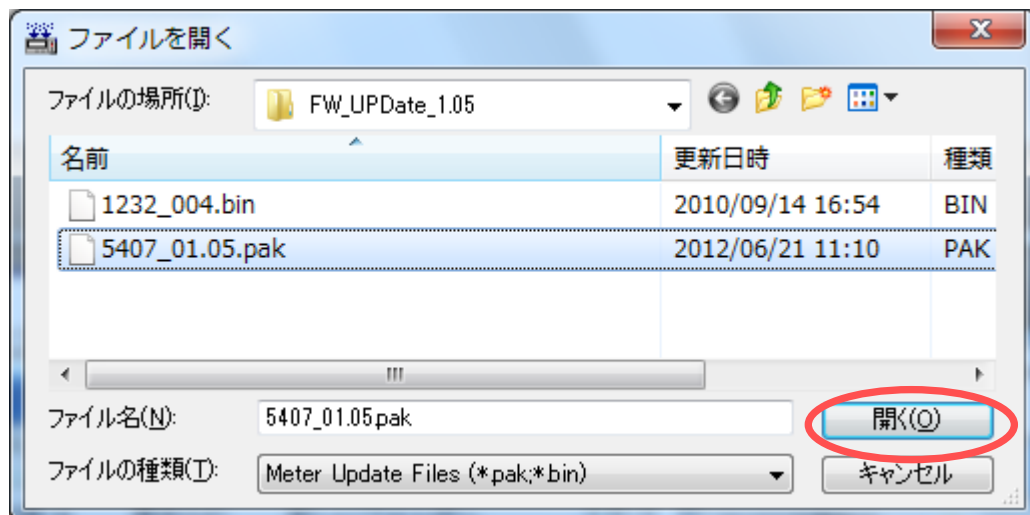
Step 1. バージョンアップの作業には、ご使用のパーソナルコンピュータ(以降 PC)に NI-VISA3.1 以降がインストールされている必要があります。NI-VISA がインストールされていない場合は、National Instruments 社の Web サイトからダウンロードしてください。作業の際、DL-2060 のインターフェイス設定が GPIB の場合は USB にしてください。

Step 2. DL-2060 をご使用の PC に USB ケーブルで接続してください。

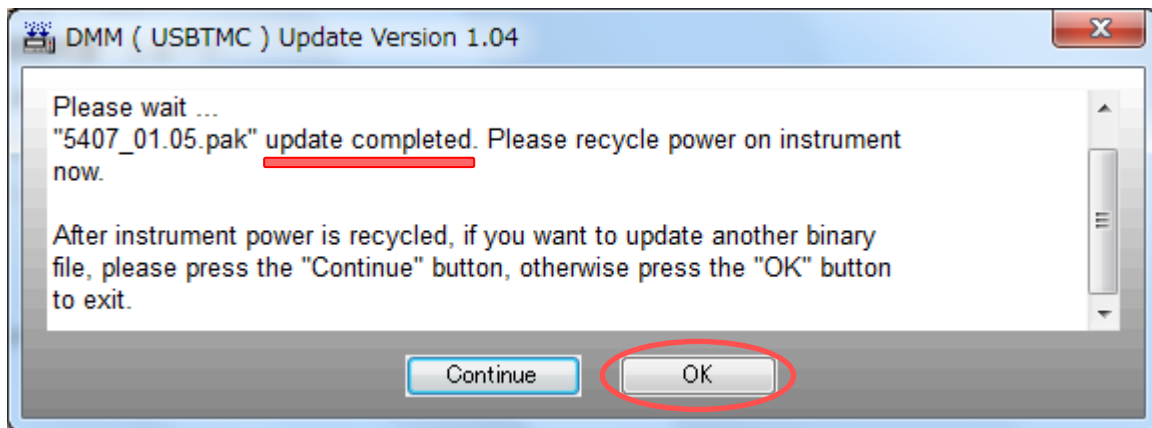
Step 3. **DmmUpdate***.exe** を実行し、ウィンドウが表示されたら “**Select**” をクリックしてください。



フォルダの **5407_01.21.pak** を選択して “**開く**” をクリックしてください。(図では 1.05 となっています)



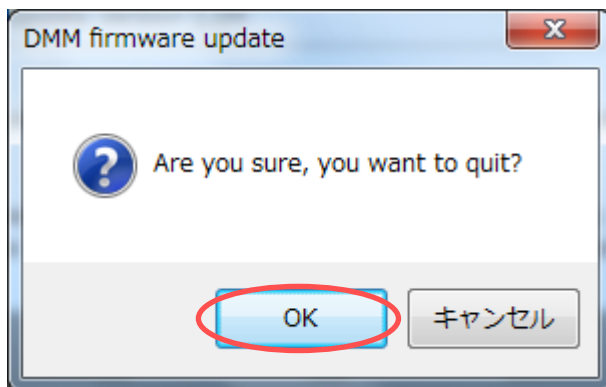
Step 4. ファームウェアの更新が完了し、次のように表示されましたら OK ボタンを押します。



Note:

1. ファームウェアの更新が完了し、エラーメッセージが表示されていない場合は、File2(フロントエンド部)の更新する必要はありません。
2. エラーメッセージが表示された場合、さらに File2(フロントエンド部)のファームウェアを更新する必要があります。後述の Step 4-2 を参照ください。

Step 5. “OK”をクリックして作業を終了し、DL-2060 を再起動してバージョンアップは終了です。



Step 6 最後に A または B の方法でアップグレード完了の確認をしてください。

A、“**DISPLAY-NEXT**”キーを押すとバージョンが確認できます。
DSP VER. 01.21 と表示されます。

B、メニューキーから“**MENU/SYSTEM/SYSTEM VER.**”を押してください。
SYSTEM VER. 01.21-01-04 と表示されます。

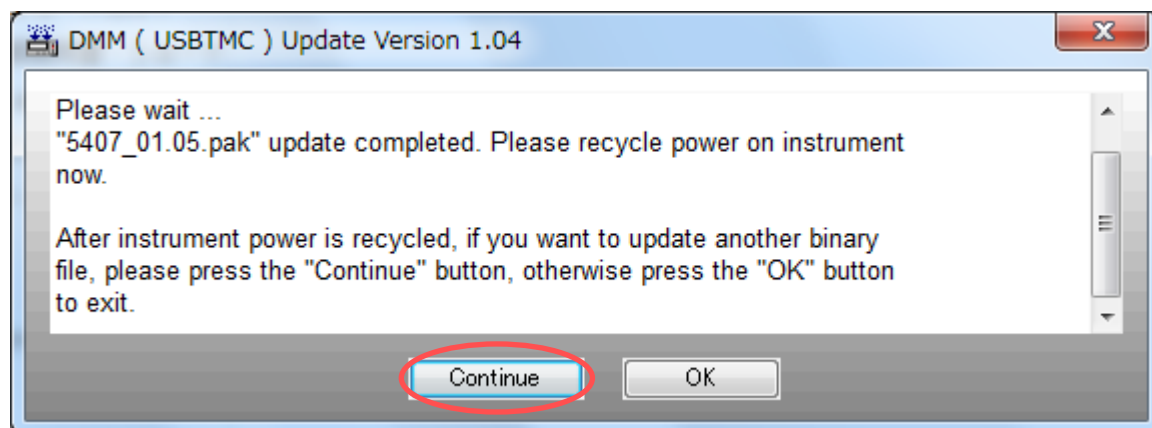
もし結果が異なる場合は、再度インストール作業を実施してください。



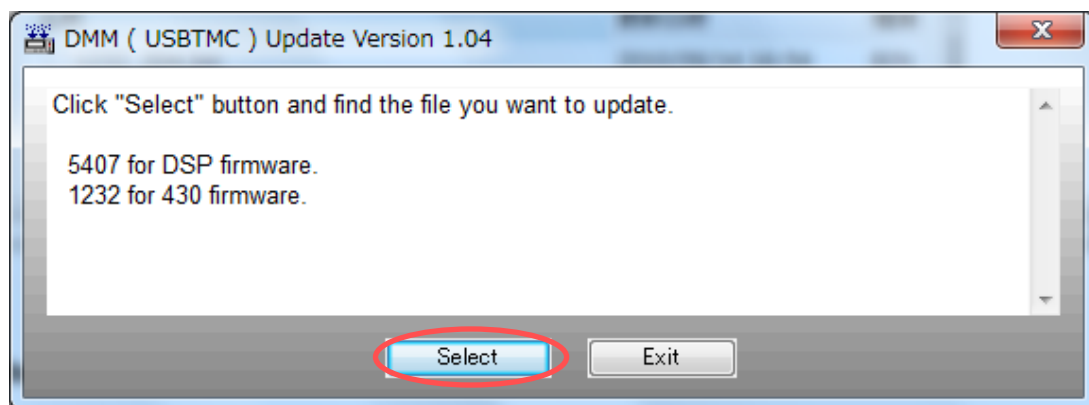
1232_004.bin ファームウェア (フロントエンド部)のバージョンアップ

Note: File1 ファームウェアの更新が完了し、エラーメッセージが表示されていなければ、フロントエンド部の更新をする必要はありません。

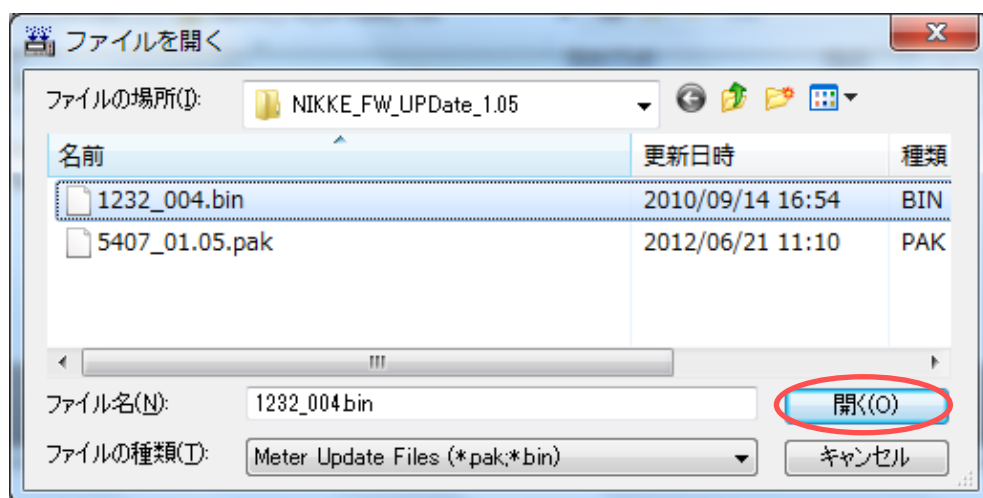
Step 4-2. DL-2060を再起動します(その際ディスプレイに“ERR”が表示されますが、無視して作業を続けてください)。再起動後 “**Continue**” をクリックして File1 と同様の作業を行います。



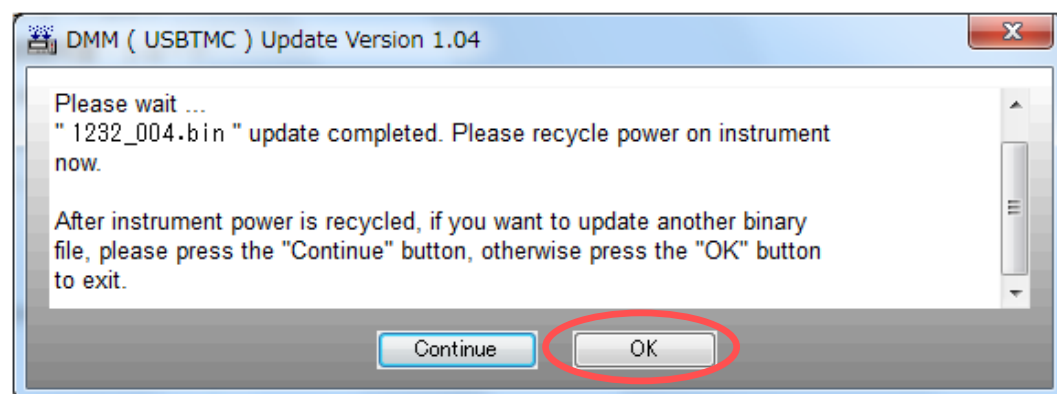
“Select” をクリックします。



1232_004.bin を選択して “開く” をクリックしてください。



ファームウェアの更新が完了し、次のように表示されましたら OK ボタンを押します。



“OK” をクリックして作業を終了し、DL-2060 を再起動してバージョンアップは終了です。

