

# GW INSTEK

Simply Reliable



価格につきましては、当社ホームページより  
ご確認ください。各営業所へお問い合わせください。



RS-232C USB DIGITAL I/O

# GDM-8255A

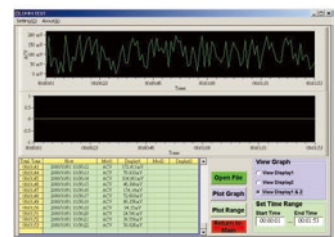
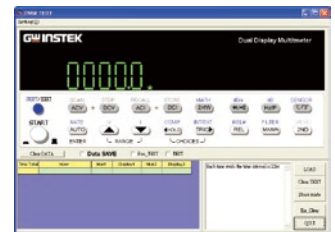
19999/119999 COUNTS デュアル表示 デジタルマルチメータ

## 199999カウント GDM-8255A

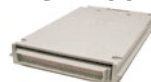
### 特徴

- 5 1/2桁: 199999
  - VFD デュアルディスプレイ
  - 測定項目: DCV、ACV、DCA、ACA、4/2wire R、温度  
周波数、Beep、導通テスト
  - ファンクション: Max./Min.、REL、dBm、Compare  
Math、Store/Recall、dB
  - フィルタ機能
  - Auto/Manual レンジ切替
  - True RMS (AC, AC+DC)
  - 測定レート (DCV時)
- |        |              |        |
|--------|--------------|--------|
| Slow   | 10 reading/s | 5 1/2桁 |
| Medium | 30 reading/s | 4 1/2桁 |
| Fast   | 60 reading/s | 3 1/2桁 |
- インターフェース: USB、RS-232C、デジタルI/O
  - オプション: 最大32CHを測定可能

付属ソフトウェア DMM-Viewer



スキャナカード  
GDM-SC1

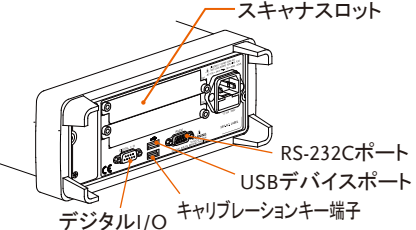
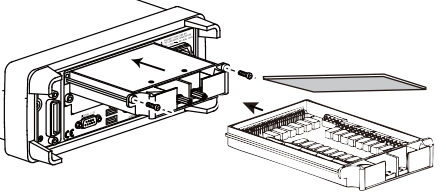


# TEXIO

SPECIFICATIONS		
モデル名	GDM-8255A	
カウント数	199999カウント	
リーディングレート	Slow	5 1/2 digits, 10 readings/s
	Medium	4 1/2 digits, 30 readings/s
	Fast	3 1/2 digits, 60 readings/s
DC 電圧	レンジ	5レンジ: 100mV, 1V, 10V, 100V, 1000V
	精度	± (0.012% rdg + 5 digits)
	入力インピーダンス	10M Ω
AC電圧(True RMS) (AC or AC+DC True RMS)	レンジ	5レンジ: 100mV, 1V, 10V, 100V, 750V
	精度	20Hz~45Hz : ± (1% rdg + 100 digits)
		45Hz ~ 10kHz : ± (0.2% rdg + 100 digits)
		10kHz ~ 30kHz : ± (1% rdg + 100 digits)
		30kHz~100kHz : ± (3% rdg + 200 digits)
入力インピーダンス	1.1M Ω // 約100pF	
DC 電流	レンジ	4レンジ: 10mA, 100mA, 1A, 10A
	精度	10mA, 100mA : ± (0.05% rdg + 15 digits)
		1A, 10Aレンジ : ± (0.2% rdg + 5 digits)
AC電流(TRUE RMS) (AC or AC+DC TRUE RMS)	レンジ	4レンジ: 10mA, 100mA, 1A, 10A
	精度	10mA, 100mA レンジ:
		20Hz ~ 50Hz : ± (1.5% rdg + 100 digits)
		50Hz ~ 10kHz : ± (0.5% rdg + 100 digits)
		10kHz ~ 20kHz : ± (2% rdg + 200 digits)
1A, 10A レンジ : 50Hz~10kHz : ± (1% rdg + 100 digits)		
抵抗測定	レンジ	7レンジ: 100 Ω, 1k Ω, 10k Ω, 100k Ω, 1M Ω, 10M Ω, 100M Ω
	2W 精度	100 Ω レンジ: ± (0.1% rdg + 8digits) (*)
		1k Ω レンジ : ± (0.08% rdg + 5 digits) (*)
		10k Ω ~ 1M Ω 3 レンジ : ± (0.06% rdg + 5 digits)
		10M Ω レンジ: ± (0.3% rdg + 5 digits)
	100M Ω range : (3% rdg + 8 digits)	
	4W 精度	100 Ω レンジ: ± (0.05% rdg + 8digits) (*)
		1k Ω ~ 1M Ω 4 レンジ : ± (0.05% rdg + 5 digits)
10M Ω レンジ: ± (0.3% rdg + 5 digits)		
100M Ω レンジ : ± (3% rdg + 8 digits)		
DIODE TEST	開放電圧 (Open Circuit Voltage) 2.0V, テスト 電流 0.5mA	
周波数	20Hz~300kHz: 精度: 0.05%+2 Digits ; 300kHz~1MHz: 精度 0.05%+2 Digits	
CONTINUITY BEEPER	1 ~ 1000 Ω	
温度測定	0°C ~ 300°C : J, K, T Type	
その他の機能	オートレンジ / マニュアル, 演算: MX + B, %, 1/X Max, Min, dBm, dB, REL, Hold, Compare, Store, Recall	
表示器	VFD, デュアル表示	
インターフェース	USB, RS-232C, デジタル I/O	
消費電力	約20VA	
電源	AC 100V ~ 240V ± 10%, 50/60Hz	
使用温度	0°C ~ 40°C, RH < 75%	
付属品	CD-ROM (ユーザーマニュアル、アップグレード用プログラム、PCソフトウェア”DMM-Viewer” x 1, 電源コード x 1本、テストリード GTL-117 x 1本、キャリブレーションキー GDM-01 x 1	
寸法、質量	265 (W) x 107 (H) x 350 (D) mm, 約 2.6 kg	

注意: (\*) RELモード使用時  
 ・仕様は、+20°C~+30°Cの気温下で最低30分間、電源を投入された場合に適用されます。  
 ・電源グラウンドをとってください。・全ての定格はシングル表示で保証されます。

アクセサリ	
GTL-108A 4Wireテストリード	GTL-117 テストリード
	
GDM-SC1 16CHスキャナカード (GDM-8255Aのみ)	
	

インターフェース	スキャナカード
 <p>デジタルI/O キャリブレーションキー端子 USBデバイスポート RS-232Cポート スキャナスロット</p>	 <p>注意: GDM-8255Aのみ</p>

Japan-04-2022 GDM-8255A

# TEXIO

株式会社 テクシオ・テクノロジー  
 TEXIO TECHNOLOGY CORPORATION

お問い合わせ  
 カタログ請求 ▶

[ HOME PAGE ] <https://www.texio.co.jp>

本社 〒222-0033 横浜市港北区新横浜 2-18-13 藤和不動産新横浜ビル 7F

- 北日本営業所 さいたま市大宮区土手町 1-2 Tel. 048-780-2757
- 東日本営業所 横浜市港北区新横浜 2-18-13 Tel. 045-620-2305
- 中日本営業所 名古屋市千種区内山 3-31-20 Tel. 052-753-5853
- 西日本営業所 大阪府茨木市西駅前町 14-19 Tel. 072-631-8055