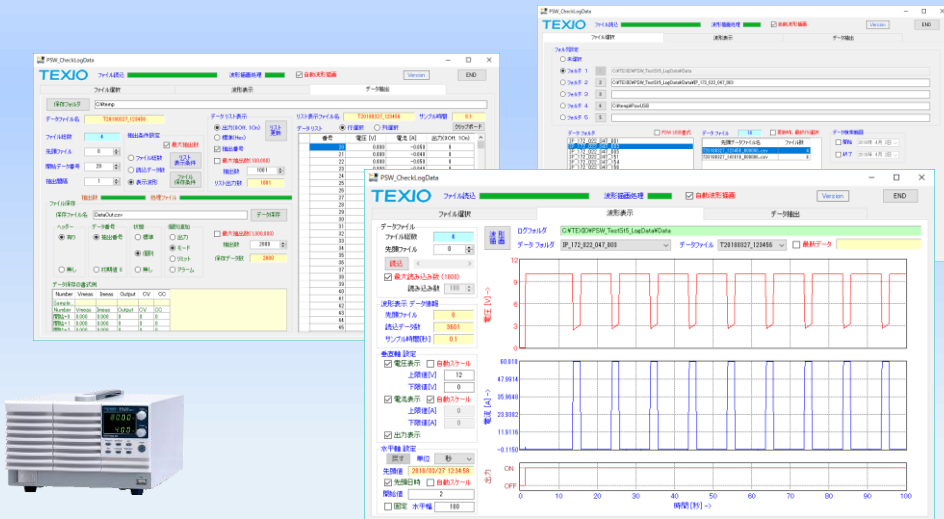




Free

## PSW ログिंगータ確認アプリ



**ログングデータオプションに対応した PSW\*\*\*Y1(Z1)にて取得したログングデータを確認できます！**  
 確認できるログングデータファイルは PSW 本体の USB メモリーに保存したファイルおよびログング機能検証アプリの自動モードで保存したファイルを連続データとして読み込み波形で確認できます。また、データ抽出の機能にてデータリストの表示やファイルにも保存できるアプリケーションです。

### PSW\_CheckLogData の仕様

- ・波形表示 電圧・電流・出力 On/Off の 3 種類
- ・波形表示データ数 2 ~ 1,000,000
- ・データリスト抽出数 1 ~ 100,000
- ・ファイル保存抽出数 1 ~ 1,000,000
- ・ログングデータの書式は PSW 本体保存仕様
- ・抽出したログングデータファイルの再読み込み表示
- ・選択フォルダ内の最新データ自動選択
- ・OS Windows 7/8/10 ※1

### ★1000 ファイルのログングデータを波形で確認！

PSW のログングデータは 1000 データ毎に保存されています。指定のファイル番号から連続 1000 ファイルまでの 1,000,000 データを波形で確認できます。

### ★マウスによる波形ズーム操作！

波形の拡大・縮小はマウスで操作できます。また、水平軸のみ移動操作もできます。

### ★水平軸の単位はデータ数や時間表示が可能！

水平軸の単位はデータ数の他にデータファイル内のサンプリング時間を元に秒・分・時・日で確認できます。

### ★データリスト表示は選択データのコピーが可能！

データリストに抽出したデータを選択してクリップボードにコピーし Excel※1 等のエディタへ簡単に貼り付けられます。

### ★ファイル保存で1つのファイルにまとめて保存！

ファイル保存は 1,000,000 までのデータを指定の抽出間隔で保存できるので 1000 ファイルを 1 つのファイルに纏めたり、抽出間隔を 10 にして 10000 ファイルから間引きしたデータファイルを作成できます。

### ★State 値を展開したデータ保存も可能！

PSW のデータ内に 16 進の HEX コードで保存された State があります。この値を個別設定にて 0,1 に展開 (一部機能のみ)したデータで保存できます。

### ★PSW のログングデータを先頭データで選択！

PSW 本体のログングデータのファイル名は 4 桁の数値でファイル名からは連続データが判断できません。本アプリはデータ数が 1000 の場合は連続ファイルと判断してデータファイルの選択リストを表示します。(注: データ数が 1000 の場合には区別できません)

※1) Windows 7/8/1 および Excel は米国 Microsoft Corporation の登録商標です。

●本アプリケーションは予告なく改良、変更することがあります。●このカタログに掲載した写真は印刷の条件により実際の色と異なる場合があります。

## 株式会社 テクシオ・テクノロジー TEXIO TECHNOLOGY CORPORATION

本社 〒222-0033 横浜市港北区新横浜 2-18-13 藤和不動産新横浜ビル 7F

お問い合わせは各営業所へどうぞ。

<http://www.texio.co.jp>

- 北日本営業所 〒330-0801 さいたま市大宮区土手町 1-2 TEL.048-780-2757 FAX.048-780-2758
  - 東日本営業所 〒222-0033 横浜市港北区新横浜 2-18-13 TEL.045-620-2305 FAX.045-534-7181
  - 中日本営業所 〒464-0075 名古屋千種区内山 3-31-20 TEL.052-753-5853 FAX.052-753-5855
  - 西日本営業所 〒567-0032 大阪府茨木市西駅前町 14-19 TEL.072-631-8055 FAX.072-631-8056
- アフターサービスに関しては下記サービスセンターへ。  
 ●サービスセンター 〒222-0033 横浜市港北区新横浜 2-18-13 TEL.045-620-2786 FAX.045-534-7183