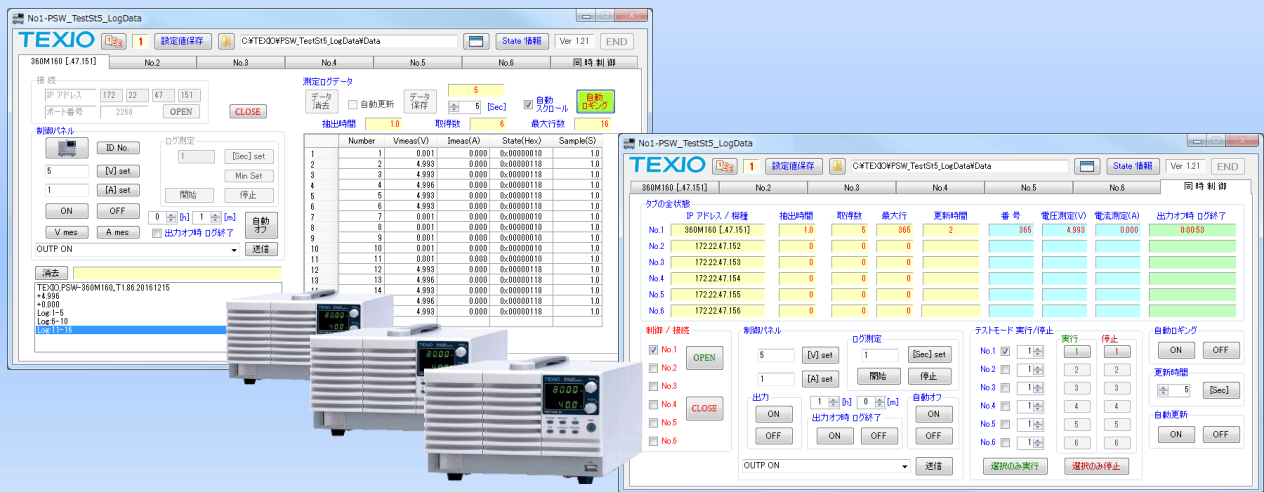




Free

## PSW-Y1/Z1 ログ機能用アプリケーション



PSW-Y1/Z1 のログ機能のデータ取得を LAN 通信で確認する為のアプリケーションです。本アプリケーションは Ver1.21 より PSW-Y1/Z1 を 6 台まで単独操作や連動操作にてログデータの収集や PSW に登録されているテストプログラムの開始と停止の操作ができるようになりました。

### ★アプリケーションの仕様

- ・対象機種: PSW-Y1/Z1 (標準品では動作しません)
- ・PSW 制御台数 6 台 / 本アプリの同時起動数 6
- ・ログデータ数 手動モード 250K、自動モード 1K
- ・データ保存形式 csv ファイル
- ・自動モードは本体 USB 保存と同じデータ書式
- ・リモートコマンドによる操作が可能
- ・LAN 通信 (IPv4 の TCP ソケット通信) ※1
- ・対応 OS: Windows 7/8/10 ※2

### ★単独操作と連動操作は専用タブで簡単操作!

単独操作タブで同じ操作を繰り返すのでは連動操作タブは選択したに同じコマンドを設定するだけです。

### ★ログ操作を簡単に確認する為の機能!

ログ操作の為に追加されたコマンドと出力設定コマンドは専用ボタンでデータ取得(Auto Update)はチェックボックスとログ機能のアプリケーションを作成する前にログコマンドの動作を簡単に確認できます。

### ★送信したコマンドは送信履歴に記録!

ボタン操作を含めて送信したコマンドは直近の 12 種類まで保存されています。

コマンドの繰り返しの送信を簡単に行う事もできます。

※1) 無線 LAN での動作は保証できません ※2) Windows 7/8/10 は米国 Microsoft Corporation の登録商標です。

●本アプリケーションは予告なく改良、変更することがあります。●このカタログに掲載した写真は印刷の条件により実際の色と異なる場合があります。

### ★自動ログ機能による簡単ログデータ保存!

PSW 本体に自動ログのサンプリング時間設定後は自動ログボタンで PSW 本体の USB メモリに保存する形式でログデータを保存できます。

### ★テストモードの動作も簡単!

連動操作タブで動作番号を設定しボタンを押すだけで簡単に操作できます。

### ★自動出力オフ機能!

自動オフ機能を使用すると指定時間後に PSW の出力をオフにできます。そして、この機能に連動した自動ログの停止の選択もできます。

### ★ログデータは csv ファイルとして保存!

ログデータは指定フォルダに IP アドレスを流用したフォルダを作成し日時を含む csv ファイル名で保存します。ログしたデータのみログデータとして保存します。

### ★アプリケーションの複数動作!

本アプリケーションは 6 つまで同時起動が可能で画面上部に 1 から 6 の数値でパネル番号を表示します。

株式会社 テクシオ・テクノロジー  
TEXIO TECHNOLOGY CORPORATION

本社 〒222-0033 横浜市港北区新横浜 2-18-13 藤和不動産新横浜ビル 7F

お問い合わせは各営業所へどうぞ。

<http://www.texio.co.jp>

- 北日本営業所 〒330-0801 さいたま市大宮区土手町 1-2 TEL.048-780-2757 FAX.048-780-2758
  - 東日本営業所 〒222-0033 横浜市港北区新横浜 2-18-13 TEL.045-620-2305 FAX.045-534-7181
  - 中日本営業所 〒464-0075 名古屋千種区内山 3-31-20 TEL.052-753-5853 FAX.052-753-5855
  - 西日本営業所 〒567-0032 大阪府茨木市西駅前町 14-19 TEL.072-631-8055 FAX.072-631-8056
- アフターサービスに関しては下記サービスセンターへ。  
●サービスセンター 〒222-0033 横浜市港北区新横浜 2-18-13 TEL.045-620-2786 FAX.045-534-7183

## 個別操作画面

Window Title: No1-PSW\_TestSt5\_LogData

TEXIO | 1 | Setting Save | C:\TEXIO\PSW\_TestSt5\_LogData\Data | State Info | Ver 1.21 | END

360M160 [47.151] | No.2 | No.3 | No.4 | No.5 | No.6 | Overall control

Connect: IP Address 172.22.47.151 | Port No. 2268 | OPEN | CLOSE

Measurement log data: Clear data | Auto Update | Save data | Update time 5 [Sec] | Auto Scroll | Auto Logging

Sample Period 1.0 | New Data 6 | Max Line 15

Control Panel: ID No. 5 | [V] set | [A] set | ON | OFF | V mes | A mes | Auto Logging Off | Auto Off | Send

Measure Log: 1 [Sec] set | Min Set | Start | Stop

OUTP OFF

Clear

Log: 1-4  
Log: 5-9  
Log: 10-15

	Number	Vmeas(V)	Imeas(A)	State(Hex)	Sample(S)
1	1	0.001	0.000	0x00000010	1.0
2	2	4.993	0.000	0x00000118	1.0
3	3	4.993	0.000	0x00000118	1.0
4	4	4.993	0.000	0x00000118	1.0
5	5	4.993	0.000	0x00000118	1.0
6	6	0.001	0.000	0x00000010	1.0
7	7	0.001	0.000	0x00000010	1.0
8	8	4.993	0.000	0x00000118	1.0
9	9	4.993	0.000	0x00000118	1.0
10	10	0.001	0.000	0x00000010	1.0
11	11	0.001	0.000	0x00000010	1.0
12	12	0.001	0.000	0x00000010	1.0
13	13	4.996	0.000	0x00000118	1.0
14	14	4.993	0.000	0x00000118	1.0
15	15	4.996	0.000	0x00000118	1.0

## 連動操作画面

Window Title: No1-PSW\_TestSt5\_LogData

TEXIO | 1 | Setting Save | C:\TEXIO\PSW\_TestSt5\_LogData\Data | State Info | Ver 1.21 | END

360M160 [47.151] | No.2 | No.3 | No.4 | No.5 | No.6 | Overall control

State of each tab

No.	IP Address / Model	Sample Period	New Data	Max Line	Update time	Number	Vmeas(V)	Imeas(A)	Auto Logging Off
No.1	360M160 [47.151]	1.0	5	365	2	365	4.993	0.000	ON
No.2	172.22.47.152	0	0	0					ON
No.3	172.22.47.153	0	0	0					ON
No.4	172.22.47.154	0	0	0					ON
No.5	172.22.47.155	0	0	0					ON
No.6	172.22.47.156	0	0	0					ON

Control / Contact: No.1 OPEN | No.2-6 CLOSE

Control Panel: [V] set 5 | [A] set 1 | Measure Log 1 [Sec] set | Start | Stop | Output ON/OFF | Auto Logging Off ON/OFF | Auto Off ON/OFF | Send

Test Mode RUN/STOP: No.1-6 | RUN 1-6 | STOP 1-6 | Select RUN | Select STOP

Auto Logging: ON | OFF | Update time 5 [Sec] | Auto Update ON | OFF

OUTP ON